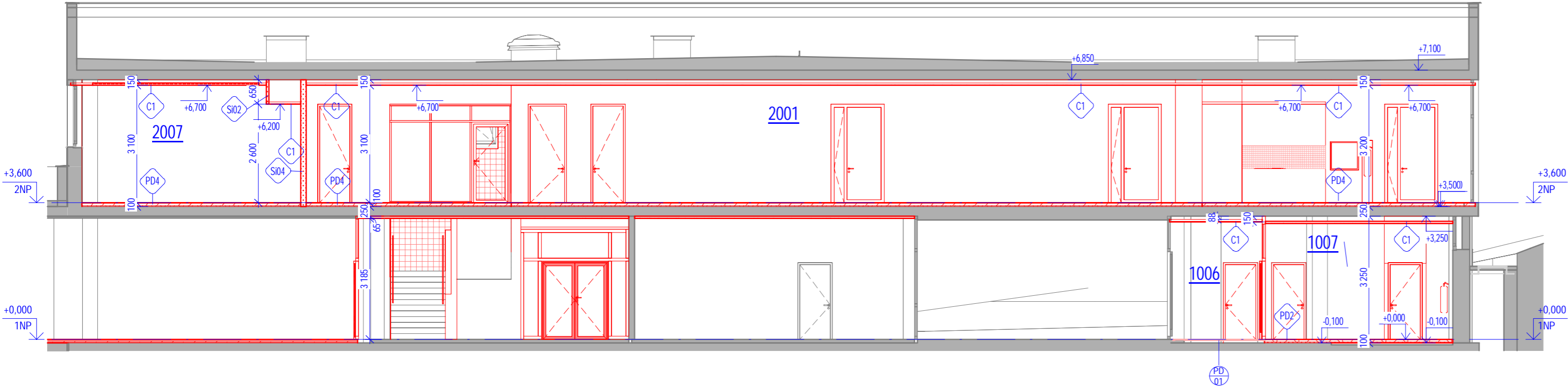


LEGENDA STAVEBNÍCH ÚPRAV	
OZN.	POPS
NSU.6	PODBETONOVÁNÍ VÝTAHU - ŽELBET DESKA C20/25

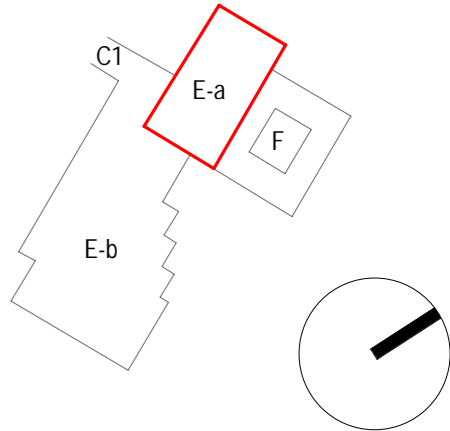
LEGENDA MATERIÁLU	
	STÁVAJÍCÍ KONSTRUKCE / NOVE KONSTRUKCE
	ZELEZOBETONOVÉ BETONOVÉ TVÁRNICE - VÝTAHOVÁ ŠACHTA PODROBNÁ SPECIFIKACE viz: SKLADBY KONSTRUKCI
	SÁDKOKARTONOVÁ KONSTRUKCE PODROBNÁ SPECIFIKACE viz: SKLADBY KONSTRUKCI
	DĚROVANÉ KERAMICKÉ CIHLY PODROBNÁ SPECIFIKACE viz: SKLADBY KONSTRUKCI

POZNÁMKY

- Vylahová šachta a její konstrukce musí být v souladu s D.1.2 - Stavebně konstrukční řešení.
- Slěny ve výkresech jsou kolovány bez omítky.
- Vybavení vylahové kabiny nutně konzultovat se střediskem Teiresiás.
- Mozaika (obklad) na chodbách je součástí návrhu interiéru tedy není součástí této PD.
- Schodiště bude kontrastně odděleno, tedy první a poslední stupeň.
- Při realizaci je nutné dodržet platnou legislativu - zákony, nařízení vlády, vyhlášky a dále rozhodnutí a závazná stanoviska dotčených orgánů.
- Při realizaci je nutné dodržet závazné požadavky platných ČSN konstrukce, na které se nevztahují závazná ustanovení ČSN, budou provedeny dle nezávadných požadavků platných ČSN nebo dodavatel jiným způsobem prokazatelně doloží jejich funkčnost.
- Dodavatel garantuje veškeré vlastnosti prvků.
- Kolvení prvků, kotevní materiály a technologie provádění budou garantovány dodavatelem. Atypické postupu budou konzultovány s autorským dozorem.
- V rámci dílenské dokumentace řešit i způsob dilatací.
- V případě rozporu mezi jednotlivými částmi projektové dokumentace nutno kontaktovat projektanta.
- Veškeré SDK konstrukce budou provedeny v třídě kvality Q2 a dle prosředí, ve kterém se budou nacházet.
- Umištění svítel, čidel, VZT, apod. nutno koordinovat dle výkresu podhledů v této projektové dokumentaci.
- Projekt interiéru není součástí této PD.
- Prvky interiéru nejsou součástí dodávky stavby.
- SKLENĚNÁ MOZAIKA - před započítím BP nutno zjistit soudržnost a stanovit zda bourat či ponechat stávající mozaiku. Bude koordinováno s projektem interiéru.



SCHEMA OBJEKTŮ



0,000 = 240,055m n.m. BpV

generální projektant

A99 Atelier 99 s.r.o.
Purkyňova 71/99
612 00 Brno

architekt	arch. Steinhauserová + at. Tecl	vypracoval	Ing. Iveta Mičáková
HIP	Ing. Nikola Kučerová	kontroloval	Ing. Martin Jeřábek
sam. projektant	Ing. Iveta Mičáková	zodp. projektant	Ing. Marek Vrba
stavebník	Masarykova univerzita, Žerotínovo nám. 617/9, 601 77 Brno		

název stavby

objekt

část

název dokumentu

projektant části

číslo pare

zakázka

datum

stupeň

měřítko

Adaptace části bloku E,F pro CVJ sekce 1

SO 01

D.1.1. ARCHITEKTONICKO-STAVEBNÍ ŘEŠENÍ

ŘEZY A-A, B-B, C-C - NOVÝ STAV

číslo přílohy

A-18-44

04/2025

DPS

1 : 100

303